



Yvelines • Hauts-de-Seine



E-TONOMY

L'innovation au service de l'Homme



30 septembre & 1^{er} octobre 2020

   @E_Tonomy

DOSSIER PRESSE

SOMMAIRE

3	1. Edito
4	2. Présentation de l'Agence Interdépartementale de l'Autonomie
5	Attractivité des métiers
5	Promouvoir l'innovation
6	Retour sur quelques initiatives des départements en faveur du bien-vieillir en 2020
6	DOMYCILE – un Dossier personnel au domicile de chaque bénéficiaire
6	Structure 3.0 - L'interopérabilité et le care management
7	Solidarité Domicile – la plateforme de coordination métier des établissements médico sociaux
8	Le programme Hospitality
8	Le dispositif YES+
9	Mise en place d'un Plan Bleu/PCA (plan de continuité de l'activité)
10	3. Présentation du salon
10	Les temps forts
13	Programme Salon E-TONOMY 2020
15	Liste des exposants
17	Détail des conférences
17	Regards croisés internationaux : " Les enjeux de la coordination au sein des territoires /focus sur le métier de Care Manager"
17	SESAN (Service Numérique de Santé) : " Présentation des modules usagers pour le handicap et le grand âge"
18	Robotique sociale : " Un levier pour retisser du lien socio-affectif pour les plus fragiles ?"
18	Habitat de demain : " Le logement, pierre angulaire de l'autonomie"
19	4. Infos pratiques
	5. Annexes
20	Le programme d'incubation du Hub Innovation E-Tonomy
22	Focus sur quelques exposants présents sur le salon
22	Connect'age
22	Mobotix
22	Presage
23	Noé
23	Telescapade
24	Contacts Presse

Édito

Mettre le numérique au service de l'autonomie des personnes dépendantes est l'intuition centrale qui nous a conduit à engager et soutenir la démarche d'E-Tonomy. Alors que s'ouvre la quatrième édition de ce rendez-vous annuel, deux éléments récents viennent conforter cette intuition. La pandémie de la COVID-19 a démontré qu'à côté des limites évidentes des politiques d'institutionnalisation des personnes âgées – ségrégation, coûts exorbitants, manque de moyens - empêchant d'offrir à nos aînés des conditions acceptables de vieillissement, s'en ajoutait un nouveau : le risque sanitaire lié à la concentration spatiale d'une population fragile. En outre, alors qu'il paraît difficile de tergiverser beaucoup plus longtemps sur la construction de la branche Dépendance, il est déjà flagrant qu'aborder ce chantier sous l'angle de son financement, sans réfléchir d'abord à l'évolution de nos modèles et de nos réponses, conduirait à l'évidente impasse que nous connaissons déjà sur tant de sujets : des moyens insuffisants conjugués à une nouvelle augmentation des prélèvements publics, une coûteuse pénurie qui semble être devenue la marque de fabrique des services publics français.

Une politique faisant du maintien à domicile non pas une simple option mais le centre d'une stratégie nationale de la dépendance, s'impose. Le numérique s'affirme comme l'instrument essentiel qui permettra de l'étendre, de le prolonger, de le sécuriser. Notre conviction, au fond, s'exprime simplement : le maintien à domicile, il y a moins bien mais c'est plus cher...

Nos Départements souhaitent **accompagner et faciliter la convergence de toutes les initiatives** publiques ou privées qui s'inscrivent dans cette approche, leur offrir soutien, cadres d'organisation, et opportunités d'expérimentation. **Le numérique que nous voulons doit rester au service de l'humain** et c'est pourquoi l'autre volet de notre stratégie consiste à faciliter l'organisation et à développer la qualité de nos services d'aide à la personne. Ceux-ci offrent, en outre, une opportunité de développer le travail d'insertion, autre responsabilité majeure de nos collectivités. La création, dès cet automne, de notre Agence Interdépartementale de l'Autonomie, financée et animée par nos Départements largement ouverte à toutes les parties prenantes, offrira à cette démarche le cadre de cohérence que son succès même rend désormais indispensable.



Pierre BÉDIER
Président du Département
des Yvelines



Georges SIFFREDI
Président du Département
des Hauts-de-Seine

2. Présentation de l'Agence Interdépartementale de l'Autonomie

L'Agence aura la responsabilité de répondre à l'aspiration massive des concitoyens qui choisissent de bien vieillir à leur domicile. Il lui appartiendra de respecter et d'accompagner ce choix légitime.

Avec cette Agence Interdépartementale de l'Autonomie, les Départements des Hauts-de-Seine et des Yvelines font le pari que l'innovation servicielle, organisationnelle et numérique permettra de répondre à ce désir profond. Le développement de nouveaux modèles d'organisation permettra l'optimisation des ressources et de trouver les leviers financiers nécessaires aux profondes réformes annoncées.



Nous avons la conviction que le Numérique, l'innovation, la convergence des forces et des moyens, permettront la qualité des parcours des personnes âgées et ou handicapées.»

Les deux départements créent l'Agence Interdépartementale de l'Autonomie pour mettre en œuvre cette politique et offrir des services qui permettront de sécuriser les aînés dans leur environnement choisi et aux personnes en situation de handicap de rester dans leur lieu de vie dans une vision inclusive.

Cette agence a également vocation à aider les professionnels œuvrant au domicile dans leur qualification et leur montrée en compétence. Elle interviendra pour permettre à des bénéficiaires du RSA de trouver « chaussures à leurs pieds » et s'insérer dans le monde du travail.

Elle a vocation à soutenir les services porteurs de prestations en structurant le secteur dans la voie de l'attractivité et de l'équilibre économique et en faisant émerger une offre de qualité par des labellisations.

C'est ce à quoi les Hauts de Seine et les Yvelines s'emploient depuis plus de 12 ans avec la CNSA, par la création de plateforme de modernisation, mais il est nécessaire d'aller de l'avant et couvrir toutes les zones actuellement blanches des Yvelines, offrir aux usagers, aux familles aux aidants, aux services, aux acteurs institutionnels des réponses adaptées à leurs attentes, viables économiquement et surtout de qualité.

C'est la raison pour laquelle les deux départements créent cet opérateur tourné sur la mise en œuvre, l'animation de ce secteur et la structuration de cette offre grâce notamment à la création d'une plateforme de services numériques qui proposera des bouquets de services en direction des personnes âgées, des personnes qui vivent avec un handicap et leurs aidants.

Les services viseront à rompre l'isolement des personnes, à contribuer à améliorer l'environnement du domicile qu'ils auront choisi, à leur permettre d'accéder à des services favorisant leur autonomie et sécurisant leur environnement.

De nouveaux métiers seront promus : le Care Manager ou Référent Domicile sera au service des usagers et coordonnera les activités et les services qu'ils auront désirés. S'appuyant sur le Hub E-Tonomy et ses services socles, l'Agence pourra inventer l'offre de demain.

2. Présentation de l'Agence Interdépartementale de l'Autonomie

ATTRACTIVITÉ DES MÉTIERS

Rendre un service de qualité suppose de donner envie d'aller vers ce secteur et de créer des passerelles professionnelles et de bien former les professionnels. Pour répondre à cet enjeu de qualité, les départements projettent la création d'un campus des métiers au sein duquel les étudiants seront formés à l'usage des nouvelles technologies de l'autonomie à domicile et aux nouveaux modèles d'affaires issus de la transformation digitale.

PROMOUVOIR L'INNOVATION

Pour renforcer l'attractivité des métiers et améliorer l'efficacité de la mission des ESMS tout en répondant au souhait de la population de rester vivre en autonomie et en sécurité à son domicile, l'agence a souhaité créer un Hub Innovation. Le Hub Innovation dispose de plusieurs services socles pour accompagner et fédérer les acteurs de la filière autonomie :

- ▶ **Observatoire de la filière** : un espace de réflexion et prospective qui analyse les pratiques, définit les enjeux et propose des stratégies
- ▶ **Communication et organisation d'événements** : des espaces au sein du campus départemental des Mureaux pour favoriser les rencontres entre tous les acteurs de la filière. Des outils digitaux pour animer la communauté
- ▶ **Laboratoire de l'autonomie** : un espace de co-création et d'évaluation conçu pour que les solutions répondent aux besoins de tous les usagers
- ▶ **Usine à projet** : montage de projets d'envergure autour d'un grand groupe, qui contribuent à transformer en profondeur, les pratiques de la filière
- ▶ **Accélérateur de start up / Incubateur de projets** : les porteurs de projets bénéficient d'un programme d'accompagnement sur mesure pour concevoir leur solution jusqu'au déploiement dans les territoires partenaires (département des Yvelines et des Hauts de Seine).



Placé au centre de son écosystème, le Hub apporte à ses membres tous les ingrédients permettant de favoriser leur accès au marché de l'Autonomie des Hauts-de-Seine et des Yvelines :

- Le réseau de 140 établissements pour former en immersion les porteurs de projet, co-élaborer, tester et expérimenter les solutions en conditions réelles avec les intervenants à domicile.
- Le portail de services de l'autonomie, qui portera le bouquet de service des deux départements à destinations des personnes fragiles.

Retour sur quelques initiatives des départements en faveur du bien-vieillir en 2020



DOMYCILE – UN DOSSIER PERSONNEL AU DOMICILE DE CHAQUE BÉNÉFICIAIRE

Dans le cadre du suivi à domicile des personnes dépendantes, le Département des Yvelines déploie en phase test le nouveau dispositif Domycile.

Automatisé et complètement sécurisé, il dote les services d'aides à domicile de badges leur permettant d'horodater chacune de leurs interventions. Le bénéficiaire, lui, est équipé d'un boîtier autonome qui collecte les données d'horodatage et les transmet directement au système de gestion du Département dans le cadre d'un plan d'aide.

Objectifs :

- ▶ Optimiser l'efficacité et la traçabilité des interventions à domicile ;
- ▶ Simplifier la vie des personnes dépendantes en leur évitant de fournir mensuellement des factures ;
- ▶ Améliorer la coordination des soins et le maintien à domicile avec l'utilisation d'un carnet de liaison dématérialisé disponible via l'application DomYcile sur un smartphone. Le carnet de liaison a été récemment enrichi d'un module « Vigilance », permettant une remontée de signaux inquiétants, afin d'accélérer la prise en charge sanitaire du bénéficiaire, notamment dans le contexte actuel de crise covid, épisode canicule, ...

A terme, ce sont 8.000 personnes qui bénéficieront de cette solution sur le territoire des Yvelines.

STRUCTURE 3.0 - L'INTEROPÉRABILITÉ ET LE CARE MANAGEMENT



La feuille de route MaSanté 2022 vise à déployer une infrastructure numérique commune pour fédérer tous les acteurs du sanitaire en France. Dans ce cadre, l'ANS qui pilote la feuille de route, lance un programme pour inciter les établissements du médico-social à accélérer leur virage numérique.

Profitant de cette opportunité, le Hub E-Tonomy, avec la fédération ALDS, l'APTA 78 et deux éditeurs de logiciels (Apologic et Hyppocad maître d'œuvre du projet Hyppocad), lance un projet d'envergure pour développer le care management et la coordination en temps réel entre tous les intervenants au domicile des personnes âgées et démontrer la viabilité d'un modèle économique du care management.

Les éditeurs en lien avec les équipes techniques du département, collaborent à ce projet pour élaborer les premières bases d'un schéma directeur qui permettra à tous les acteurs du numérique de se positionner sur le long terme pour contribuer à la mise en place de la vision du département.

2. Présentation de l'Agence Interdépartementale de l'Autonomie

SOLIDARITÉ DOMICILE – LA PLATEFORME DE COORDINATION MÉTIER DES ÉTABLISSEMENTS MÉDICO SOCIAUX

Solidarité Domicile, association loi 1901, a été créée pendant la crise COVID afin de pouvoir résoudre trois problématiques principales sous l'impulsion de fédérations de l'aide à domicile avec les financements de KLESIA, l'OCIRP, le CCAH et l'ARS IDF :

- ▶ Gérer les remplacements inter-saad / inter-SSIAD
- ▶ Accompagner les sorties d'hospitalisation
- ▶ Renfort RH vers les EHPAD

Solidarité Domicile s'appuie sur des coordinations locales déployées dans 47 départements à ce jour avec l'objectif de mutualiser avec efficacité et efficience les différents services du domicile.

Déployant de nouveaux partenariats pour continuer à ajouter de nouvelles fonctionnalités, Solidarité Domicile vise à démontrer que les organisations du domicile sont en mesure de mettre en place une organisation globale autour des bénéficiaires en collaboration avec les départements.

Invie, ainsi que les conseils départementaux des Yvelines et des Hauts-De-Seine, ont été réactifs en anticipant les problématiques liées au confinement.

En effet, de nombreuses structures d'aides à domicile ont été contraintes à la réadaptation de leur activité. Pour se faire, le numéro vert a permis d'assurer les différentes remontées d'informations, afin de garantir des prestations de qualité.

Dès le 17 mars 2020 (premier jour de confinement), le numéro vert a été mis en œuvre et a permis de recenser un ensemble de difficultés rencontrées sur le terrain.

Le numéro vert n'a cessé d'évoluer en intégrant des « touches complémentaires ».

Le numéro vert n'a cessé de s'adapter aux urgences de la crise. En effet, l'ajout de services complémentaires sont venus s'ajouter aux services existants. Ainsi, une cellule d'écoute psychologique a été mise en place afin de soutenir les proches des victimes, et les personnels soignants, ayant vécu des situations complexes d'ordre psychologique.

Présentation du N°Vert

invie **Yvelines • Hauts-de-Seine** **CAP92**

DANS LE CADRE DE LA GESTION DE CRISE COVID-19, LES DÉPARTEMENTS ET VOS PLATEFORMES RÉPONDENT À VOS QUESTIONS de 9h00 à 13h et de 14h à 18h du lundi au vendredi

N° Vert 0805 38 39 49
APPEL GRATUIT

STRUCTURE YVELINOISE, VOUS SOUHAITEZ DÉVELOPPER LE SERVICE YES + SUR VOTRE TERRITOIRE : **1** TAPEZ

YVELINOIS, VOUS SOUHAITEZ DEVENIR AGENT DE CONVIVIALITÉ : **2** TAPEZ

POUR TOUTE SITUATION INDIVIDUELLE RELATIVE AUX BÉNÉFICIAIRES OU LA MISE EN PLACE D'UNE AIDE EXCEPTIONNELLE POUR LE RETOUR À DOMICILE : **3** POUR LE 78 TAPEZ **4** POUR LE 92 TAPEZ

POUR ACCÉDER À LA CELLULE D'ÉCOUTE ET DE SOUTIEN : **5** POUR LE 78 TAPEZ **6** POUR LE 92 TAPEZ

2. Présentation de l'Agence Interdépartementale de l'Autonomie

LE PROGRAMME HOSPITALICITY

Ce programme, hébergé au sein du laboratoire E-Tonomy, permettra aux patients de sortir du cycle hospitalier (ou clinique), pour réintégrer leur domicile plus rapidement et dans de meilleures conditions, sous le lien bienveillant des institutions médicales. Il contribuera ainsi à faire avancer ces nouvelles orientations en matière de santé.

Issu de la « task force du prendre-soin », véritable force d'action au profit des plus fragiles d'entre nous, il regroupe à la fois l'organisation, la technologie, l'amélioration de l'accès aux équipements et aux aides techniques individuelles, la coordination et l'appui des actions de prévention, le développement d'autres actions collectives de prévention, les outils nécessaires à l'amélioration de la vie des patients, bénéficiaires et usagers de notre système de santé.

« Hospitality » animera un large écosystème hospitalo-universitaire renforcé par un maillage associatif, territorial et industriel qui développera de nouvelles méthodes d'élaboration de produit.

LE DISPOSITIF YES+

Mis en place au lendemain de la canicule de 2003, le dispositif YES (Yvelines Etudiants Seniors) vise à rompre l'isolement des personnes âgées du territoire des Yvelines durant l'été, en proposant des visites de convivialité hebdomadaires à domicile par des étudiants encadrés par les Pôles Autonomies Territoriales (PAT). Habituellement 1 500 personnes âgées environ en bénéficient et près de 150 étudiants sont recrutés.

Compte tenu du contexte sanitaire, il a été proposé d'élargir un service similaire à YES, YES+, dont le recrutement et la coordination des agents de convivialité ont été confiés à des partenaires :

- ▶ les communes ou les Centres Communaux d'Action Sociale (CCAS) - voire les Centres Intercommunaux d'Action Sociale (CIAS) ;
- ▶ les Service d'Aide et d'Accompagnement à Domicile (SAAD).



YES+

le + de votre été !

Avec 120 000 visites effectuées depuis sa création il y a 16 ans, YES a largement démontré son utilité et sa pertinence. Au-delà d'un simple échange intergénérationnel, il offre aux seniors comme aux étudiants un véritable enrichissement personnel et mutuel. La coordination de ces visites de convivialité repose généralement sur les PAT dont l'activité est particulièrement tendue du fait du Covid-19 et dont les équipes ne pourront se mobiliser autant que les années précédentes.

Ainsi, avec la volonté d'intensifier des actions de convivialité (conversation, jeux de société, balades...) en direction des personnes âgées isolées, il a été proposé de permettre à différents acteurs de déployer le dispositif YES+ et de diversifier les modalités de mise en œuvre. L'objectif était que 500 agents de convivialité puissent être recrutés cet été, afin qu'au moins 5 000 personnes âgées des Yvelines puissent être visitées.

MISE EN PLACE D'UN PLAN BLEU/PCA (PLAN DE CONTINUITÉ DE L'ACTIVITÉ)

Suite aux différentes sessions de formation « gestes barrières » et aux multiples textes réglementaires sur la COVID-19, le Département avec le concours d'INVIE a modélisé un plan bleu regroupant également le plan de continuité de l'activité.

Ce document doit permettre la mise en œuvre rapide et cohérente des moyens indispensables à la structure pour faire face efficacement à la gestion d'une crise quel que soit la nature.

Il s'articule autour de 5 grandes parties :

- ▶ Les principes du plan bleu
- ▶ La description de l'agence et des moyens logistiques
- ▶ Les principes de fonctionnement de la cellule de crise
- ▶ Les procédures/protocoles avec les fiches réflexes
- ▶ Les fiches actions à destination de chaque membre de la cellule de crise

Aujourd'hui 4 structures ont été accompagnées à la mise en place de cet outil.

3. Présentation du Salon

Les temps forts

Le salon E-Tonomy est le rendez-vous international dédié à l'innovation technologique et sociale au service de l'autonomie des personnes âgées ou en situation de handicap. Son ambition est de réunir entreprises, start-ups, associations, écoles et organismes de formation, experts, ainsi que des délégations étrangères.

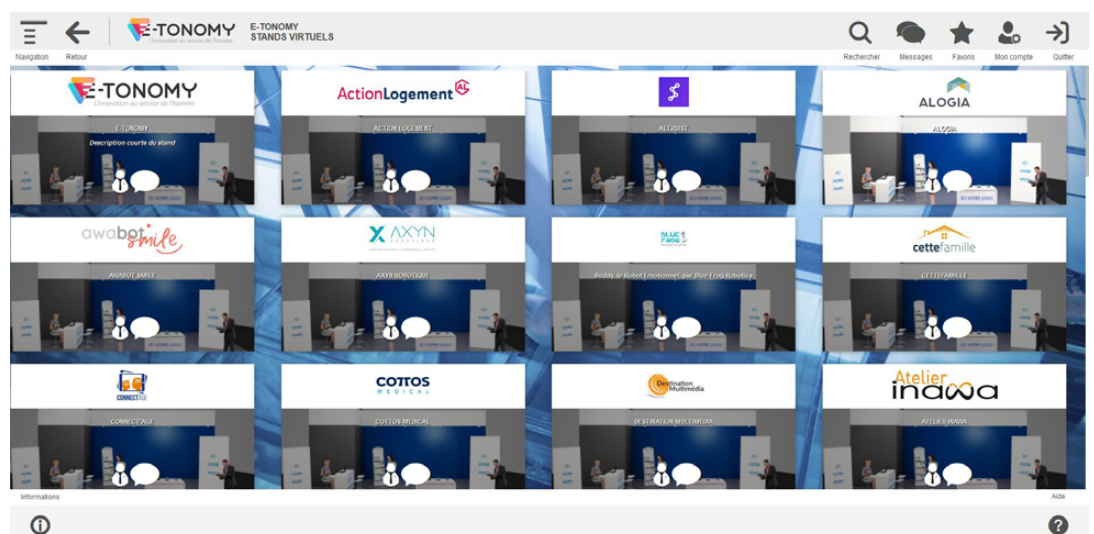
Cette année, les organisateurs souhaitent accueillir le plus grand nombre tout en respectant les consignes sanitaires, présenter la dynamique enclenchée par le département et partager ses convictions. Les visiteurs pourront ainsi bénéficier des services suivants :

UNE PLATEFORME VIRTUELLE POUR SUIVRE LE SALON À DISTANCE ET VISITER LES STANDS

L'édition 2020 du salon E-Tonomy connaîtra une nouveauté importante, avec pour la première fois la retransmission en direct du salon à distance, par l'intermédiaire d'une plateforme virtuelle. Cette dernière permettra à l'ensemble des visiteurs intéressés :

- ▶ d'interagir avec les exposants à distance
- ▶ d'assister aux différentes conférences en version française ou anglaise (pour les visiteurs étrangers ou non francophones).

Un site internet dédié a été créé pour accueillir la plate-forme de salon virtuel pendant la durée de l'événement au lien suivant : <https://invie.mon-salon-virtuel.fr>



3. Présentation du salon

UN SALON 100 % DÉDIÉ AUX INNOVATIONS

• Plateforme virtuelle pour suivre le salon à distance et visiter les stands • Conférences • Show room • Living Lab • Programme d'accompagnement pour les porteurs de projet



Le salon virtuel permettra de faciliter l'accès au salon à distance, dans le contexte de crise sanitaire. Ainsi, les personnes fragiles ne pouvant pas se déplacer auront accès à l'ensemble des contenus de l'événement : conférences, ateliers, expositions ...

DES CONFÉRENCES POUR PRÉSENTER L'ACTION DES DÉPARTEMENTS

Des conférences (cf. plus loin Détail des conférences) sont destinées à présenter aux professionnels du domaine de l'autonomie et du « care » et à leurs partenaires, les dernières innovations organisationnelles du secteur et à leur permettre d'échanger et de confronter les points de vue avec un large panel d'intervenants français et internationaux.

UN SALON REGROUPANT UNE CINQUANTAINE D'EXPOSANTS

35 exposants (cf liste des exposants) sont accueillis sur le salon, pour dévoiler des solutions innovantes au service de l'autonomie des personnes en situation de dépendance, à domicile ou au sein de structures spécialisées. Une quinzaine d'autre seront présents sur notre salon virtuel, accessible via sa plateforme virtuelle.

UN SHOW ROOM / APPARTEMENT TÉMOIN

E-Tonomy présentera une version éphémère de son futur show room, un véritable supermarché de l'autonomie, organisé pour aider les personnes fragiles à franchir le pas de la transformation de leur logement avant d'assurer leur maintien à domicile.

Il s'agira de mettre à disposition des personnes fragiles des deux départements, un espace de démonstration, piloté par un ergothérapeute et des experts du département, qui les accompagneront à toutes les étapes de l'adaptation de leur logement : choix des produits, mise en place, financement.

Des services de transport adaptés permettront à toutes les personnes souhaitant bénéficier de ce service d'y venir.

UN LIVING LAB

Les premiers partenaires du E-tonomy exposeront les solutions qui seront utilisées pour tester des mises en situation de la vie réelle des personnes âgées et de leurs aidants. Ce laboratoire contribuera à accompagner les porteurs de projets innovants dans la conception de leurs solutions.

Mais il servira aussi à héberger des personnes fragiles et des aidants pour des séjours de répits et de remise en forme.

3. Présentation du salon

UN PROGRAMME D'ACCOMPAGNEMENT HORS NORME POUR LES PORTEURS DE PROJET

E-tonomy présentera aussi son programme d'incubation et d'accompagnement conçu pour attirer les entrepreneurs et futurs entrepreneurs vers le secteur de l'autonomie.

Les porteurs de projet pourront accéder à tous les services socles cité plus haut, profiter des 22.000 m² de salles du campus, notamment pour organiser des petits déjeuners et des conférences, et d'un espace de co-working et de réunion à la Défense pour recevoir leurs clients

Ce programme d'une valeur comprise entre 30 et 100 k€ /an selon les profils de sociétés accompagnées aura trois missions principales :

- ▶ accélérer la mise sur le marché
- ▶ sécuriser le parcours entrepreneurial
- ▶ accéder plus vite au financement

Le détail des modules d'accompagnement sont disponibles en annexe 1.



3. Présentation du salon

Programme du Salon E-tonomy 2020

Mercredi 30 septembre 2020

- 9h00 OUVERTURE DU SALON**
- 9h30 DISCOURS INAUGURAUX**
Auditorium
François GARAY - Président d'INVIE - Maire des Mureaux - Vice-Président de la C.U GPS&O
Raphaël COGNET - Président de la C.U GPS&O
Marie-Hélène AUBERT - Vice-Présidente du Département des Yvelines
Marie-Laure GODIN - Vice-Présidente du Département des Hauts-de-Seine
- 10h - 12h00 CONFÉRENCE REGARDS CROISÉS INTERNATIONAUX : “ Les enjeux de la coordination au sein des territoires / Focus sur le métier de care manager ”**
Auditorium
Animateur : **Frédéric VUILLOD** - MEDIATICO
Introduction : **Mohammed MALKI** - Directeur Silver Advisory / ALOGIA GROUPE
1ère Table-ronde :
Véronique CHIRIE - Réfèrent « Sentinelle » Iseradom / Tasda
Franck NATAF - Coordinateur de Solidarité Domicile
Victor PERRAZI - Les Autonomie Planners
Docteur Laurent DE BASTARD - Apta78

2ème Table-ronde :
Gerti AAVIK - Chargée de mission Ministère des Affaires Sociales Tallinn (Estonie)
Francesco MOSETTI - Gérant de la structure de services à la personne ITIS en Italie
Intervenant Quebec
- 12h - 13h00 INTERVENTION OLDYSSEY**
Auditorium
Projection de 6 courts-métrages « Repenser la place des seniors dans nos territoires » animé par **Clément BOXEBELD**, Co Founder Oldyssey
- 14h - 15h45 CONFÉRENCE SESAN (Service Numérique de Santé) : “ Présentation des modules usagers pour le handicap et le grand âge ”**
Auditorium
Animateur : **Frédéric VUILLOD** - MEDIATICO
Véronique BACLE - Responsable du Pôle Autonomie et inclusion sociale - MDA 78 - Département des Yvelines
Karine GOSNET - Coordinatrice du secteur établissement personnes handicapées - Département des Yvelines
Elodie REYMOND - GCS SESAN
Sylvie GAGNET - Pilote du dispositif intégré handicap / DIF78
Charlotte FAISSE - ARS
Christine VUILLAUME - Responsable du Département Autonomie - ARS 78
Docteur Laurence LUQUEL - Médecin Chef Hôpital les Magnolias - Référente médicale au sein du GCS SESAN
- 16h - 18h00 CONFÉRENCE ROBOTIQUE SOCIALE : “ Un levier pour retisser du lien socio-affectif pour les plus fragiles ? ”**
Auditorium
Animateur : **Frédéric VUILLOD** - MEDIATICO
Introduction : **Véronique AUBERGE** - Professeure CNRS INSHS - Laboratoire d'informatique de Grenoble - UMR 5217 - Chaire Robo'Ethics
Mohamed CHETOUANI - Professeur Equipe Piros - Sorbonne Université - Campus Pierre et Marie Curie - Faculté des Sciences et Ingénierie - Institut des systèmes intelligents et de Robotique - CNRS - UMR7222
Robert SPARROW - Professeur en philosophie Université Monash Arc Centre d'Excellence des Sciences de l'Electronique (Australie)
Lola CANAMERO - Professeure et Cheffe du Laboratoire Cognitions et Emotions (Eecaia) département des Sciences de l'Ingenieur - Université d'Hertfordshire (U.K)
- 18h00 FERMETURE DU SALON**
COCKTAIL

3. Présentation du salon

Programme du Salon E-tonomy 2020

Jeudi 1^{er} octobre 2020

- 9h00 OUVERTURE DU SALON AU PUBLIC**
- 10h - 12h00** **CONFÉRENCE HABITAT DE DEMAIN :**
Auditorium **“ Le logement, la pierre angulaire de notre autonomie ”**
Animateur : **Frédéric VUILLOD** - MEDIATICO
Introduction : **Christophe LORIEUX** - Directeur Adjoint Chargé du Hub E-TONOMY
Suzanne DEOUX - Professeur Associé honoraire de l'Université d'Angers, Fondatrice et Consultante - MEDIECO
Ernesto MORALES - Architecte & Designer, Professeur agrégé - Université de Laval
Stéphanie ALLARD - Co-Fondatrice de Domosud Technologies et Directrice France de Jarvis Access
Anne-Sophie DUCCAROZ - Chef du Service Habitat - DGA Aménagement et Développement Département des Yvelines
Jean-Michel BRUCKER - Directeur Scientifique ECAM EPMI et Membre du Conseil Scientifique et Ethique de SEINERGY LAB
- 14h30** Les Présidents **Pierre BEDIER**, **Georges SIFFREDI** et **François GARAY** accueilleront
Madame la Ministre Brigitte BOURGUIGNON,
Ministre Déléguée auprès du Ministre des Solidarités et de la Santé, Chargée de l'Autonomie
- 14h45 VISITE DU SALON ET DU LIVING DU LAB HUB E-TONOMY / FOCUS SUR LE PROGRAMME HOSPITALICITY**
- 15h45 - 17h30** **CONFÉRENCE INAUGURALE :**
Auditorium **“ New deal de l'autonomie : un territoire engagé ”**
François GARAY, Président d'INVIE, Maire des Mureaux, Vice-président de la C.U Grand Paris Seine&Oise,
Pierre BEDIER, Président du Département des Yvelines,
Georges SIFFREDI, Président du Département des Hauts-de-Seine,

Retour sur gestion de la crise sanitaire Covid-19
Emergence et création du GIP : Agence Interdépartementale de l'Autonomie

Présentation de l'Agence de l'autonomie par **Elodie CLAIR**, Directrice Générale Adjointe Solidarités du Conseil Départemental des Hauts-de-Seine et **Albert FERNANDEZ**, Directeur Général Adjoint Solidarités du Conseil Départemental des Yvelines
Signature du protocole d'accord pour la création de l'Agence Interdépartementale de l'Autonomie

Discours et clôture par **Madame la Ministre, Madame Brigitte BOURGUIGNON**
- 18h00 FERMETURE DU SALON**
- COCKTAIL**

En raison des règles sanitaires liées au Covid, les conférences seront diffusées en simultané dans 4 lieux :
l'auditorium, les salles : claudel , 123 et 154

3. Présentation du salon

Liste des exposants sur site

STANDS	STRUCTURES	CATÉGORIE	TÉLÉPHONE	MAIL
N°1	DOME GROUPE UP	Editeurs de logiciel	02 96 87 17 87	contact.domicile@up.coop
N°2	INTERLIGNES	Startup	06 22 47 77 08	clebris@interlignes-conseil.fr
N°4	MOBOTIX	Pme / groupes	06 33 58 93 70	patrice.ferrant@mobotix.com
N°5	ZEEBOX	Startup		gilles.cheviller@zeebox.fr
N°6	CONNECT'AGE	Startup	03 20 64 54 76	contact@connectage.fr
N°7	LEKA	Association	06 76 12 35 83	ladislas@leka.io
N°8	TELEGRAFIK	Startup	06 35 17 36 13	admin@telegrafik.eu + marie.enee@telegrafik.eu
N°9	HANDI VAL DE SEINE	Association	01 84 28 00 70	virginie.dechanciaux@hvs78.org
N°10	NOE	Startup	01 34 94 68 82	decroix@incontinence-info-service.fr
N°11	PRIMADIAG	Startup		
N°12	COTTOS MEDICAL	Startup		
N°13	WEEM	Startup	02 79 37 05 20	er@weem.fr
N°14	SAM3D	Startup		
N°15	VONETCH	Startup		
N°16	MEDADOM	Startup		
N°17	LUMEEN	Startup	06 52 03 59 93	corentin@lumeen.com
N°18	DOMUSVI	Pme / groupes	06 34 51 06 11	lsamarcq@domusvi.com
N°18	TSHOKO	Startup		
N°19	T-MED	Pme / groupes	06 08 27 90 60	bernard.jeanblanc@t-med.fr
N°20	ML FORMATION	Organisme de formation	01 78 80 40 27	contact@mlformation.fr
N°21	UBBO AXYN ROBOTIQUE	Startup	09 50 97 50 61	audrey.lumiere@axyn.fr
N°22	INNO3MED : (NAO / ZORA / PARO / OROI)	Startup	06 26 46 12 16	cedric.maizieres@inno3med.fr + carla.rossini@inno3med.fr
N°23	AWABOT	Pme / groupes	06 30 39 66 92	marine.leborgne@awabot.com + salim.azouzi@awabot.com
N°24	BLUE FROG	Startup		
N°25	VIRTUALDIVE	Startup	06 85 08 36 82	adinis@virtualdive.com
N°26	EPROM	Pme / groupes	06 07 72 05 06	michel.ramez@eprom.org
N°27	ALTRUIST	Startup		
N°28	SOLIDARITE DOMICILE	Association		
N°29	PRESAGE	Startup	06 11 75 92 38	
N°30	SEINERGY LAB	Association	01 30 22 45 60	mg.mery@seinergylab.fr
N°31	ACTION LOGEMENT	Association		
N°31	DOM&VIE	Pme / groupes	06 63 55 17 94	c.leglise@dometvie.fr
N°32	ALOGIA	Pme / groupes	06 72 34 67 56	lpottier@alogiagroupe.com
N°33	HOME CARE HABITAT - ECOQUARTIER	Startup		
N°34	MEMOSYNE	Startup		
N°34	MYSMARTJARVIS	Startup		
N°35	HANDEO	Pme / groupes	06 61 45 72 37	anabelle.usurlet@handeo.fr
N°36	INVIE - HUB ETONOMY	Association	01 39 29 43 96	contact@invie78.fr
N°37	ENGIE	Pme / groupes	06 70 31 76 63 06 15 52 94 37	audrey.dugal@engie.com eric.dorveaux@engie.com
N°38	CD78 & CD92	Institution		
N°39	MICROSOFT	Pme / groupes	06 64 40 46 77	ptrotin@microsoft.com
N°40	VYV 3 IDF	Pme / groupes		
N°41	SMD CARTA ROUXEL	Startup		
N°42	MOBALIB	Startup	06 09 81 93 71	jessica.amrane@mobalib.com

3. Présentation du salon

Liste des exposants - Salon virtuel / distanciel

STRUCTURES	CATÉGORIE	TÉLÉPHONE	MAIL
MINNITY	Startup	4 67 66 35 33 17	sophie@minnity.com
GRANNY & CHARLY	Startup	01 71 02 53 46	amelie.frely@grannycharly.com contact@grannycharly.fr
GERONCONSULT (BIBHOP)	Startup	06 52 96 17 96	c.brissonneau@geronconsult.de
CETTE FAMILLE	Startup	07 54 37 63 29	laurent@cettefamille.com
JOLIVIE	Startup	06 81 59 11 20	thomas.chastagner@jolievie.org
NOUVEAU SOUFFLE	Association	06 65 43 20 11	hdechanterac@nouveausouffle-asso.com
EZYMOB	Startup (incubée à station f + la ruche)	06.45.80.20.89	camille@ezymob.fr
HANDIEASY	Startup	06 16 03 36 46	j.chemama@handieasy.com
FACILOTAB	Pme	06 16 98 07 16	françois@cdip.com
ACTION LOGEMENT	Association	06 11 15 12 49	jeanalbert.amoros@actionlogement.fr
MOVADOM	Startup	06 29 02 61 89	
MAMIE BOOM	Startup	07 49 28 27 28	celine@mamie-boom.com
INAWA	Startup	06 21 73 37 22	abetrancourt@atelier-inawa.fr
DESTINATION MULTIMEDIA	Association	07 82 53 57 19 01 71 79 88 64	l.zitouni@destinationmultimedia.com
XIMI	Startup		
REENBOW	Startup		

3. Présentation du salon

Détail des conférences

Mercredi 30 septembre
10h - 12h00
Auditorium

REGARDS CROISÉS INTERNATIONAUX : “ Les enjeux de la coordination au sein des territoires /focus sur le métier de Care Manager ”

Le métier de « care manager » s’inscrit au sein d’un pôle de coordination et d’animation des parcours des usagers.

La coordination est un enjeu majeur en particulier dans le secteur du domicile. Les cloisonnements et l’émiettement des services de soins et d’aide à domicile sur les territoires entraînent pour les usagers un manque de lisibilité des aides et des offres de services adaptés à leurs situations et à leurs besoins, une complexité des démarches pour y accéder et des ruptures des prises en charge préjudiciables à leur qualité de vie. Quand il ne s’agit pas d’une perte de chance.

Déjà existant dans certaines organisations, ce poste doit être amené à évoluer pour sortir des réponses uniquement portées par les organisations et prendre plus de hauteur de vue. Une évolution de ce poste est nécessaire et va de pair avec l’évolution de l’évaluation des situations individuelles.

Le « care manager » pourrait avoir un rôle essentiel pour les seniors et leurs aidants. Ce type de service a été impulsé en Europe du nord et au Québec.

Référent coordinateur unique du parcours, reconnu par l’ensemble des acteurs impliqués dans la réponse, il accompagne la personne pour la mise en œuvre de son projet de vie. Il est lien avec les équipes qui apportent des réponses pour assurer la mise en œuvre du projet, il est l’élément qui sécurise le parcours de vie de l’usager. Référent unique de proximité, il assure le suivi personnalisé des bénéficiaires, actif sur la recherche de solutions adaptées et intervient en cas d’urgence, il veille sur la coordination des services.

En France les aidants occupent une grande partie de ce rôle. La mise en place de ce dispositif constituerait une véritable solution de répit pour les aidants.

Mercredi 30 septembre
14h - 15h45
Auditorium

SESAN (SERVICE NUMÉRIQUE DE SANTÉ) : “ Présentation des modules usagers pour le handicap et le grand âge ”

Via trajectoire est un service public qui propose une aide à l’orientation personnalisée dans le domaine de la santé. Il est accessible via le lien : <https://trajectoire.sante-ra.fr/Trajectoire>

Dans les Yvelines, ce portail permet :

- ▶ Pour les personnes âgées d’accéder à l’annuaire des établissements pour personnes âgées et effectuer en ligne les démarches d’entrée en établissement d’hébergement
- ▶ Pour les personnes en situation de handicap
- ▶ Accès réservé aux professionnels du secteur pour gérer en ligne le suivi des orientations en établissements et services médico-sociaux/ESMS.
- ▶ Portail accessible aux usagers à/c du mois d’octobre 2020 pour consulter l’annuaire et suivre les orientations.

3. Présentation du salon

En Ile-de-France, le choix a été fait de laisser à la personne concernée les possibilités de consulter et réaliser des actions sur son dossier. Le département des Yvelines est pilote concernant l'ouverture du portail usager en situation de handicap pour la région IDF :

Le module usagers, espace dédié aux personnes en situation de handicap et à leurs aidants leur permettra :

- ▶ D'accéder à l'annuaire des ESMS sur le territoire national
- ▶ Faire une demande dématérialisée auprès des ESMS dans le respect de la décision d'orientation
- ▶ Suivre l'avancement de leur admission

Mercredi 30 septembre
16h - 18h00
Auditorium

ROBOTIQUE SOCIALE : “ Un levier pour retisser du lien socio-affectif pour les plus fragiles ? ”

Cette crise du COVID 19 a surpris toute notre société et surtout accentué des problématiques déjà connues des professionnels face aux personnes isolées, fragiles et dépendantes. Les solutions d'innovations pour répondre à la situation dont le levier des technologies se positionnent en tête. Dans ce contexte de crise sanitaire, les relations humaines urgentes et vitales nécessaires au lien social qui épanouit tout un chacun et en particulier les plus fragiles, apparaissent comme vitales, avec une nature des liens bien plus intense pendant cette crise qu'« avant ». Cela pose la question éthique et philosophique de la place des robots dits « sociaux » aux côtés des publics fragiles et des professionnels.

Il y a un sujet de société derrière la façon dont nous maintenons les liens dans notre culture, et particulièrement la manière dont les personnes âgées et handicapées s'inscrivent dans ces liens. Ne faisons-nous pas face à une pathologie du lien dans notre société ? Nous pouvons entrevoir les caractéristiques de la fragilité du lien social en général à l'ère du numérique ou finalement nous sommes « seuls » ensemble ! Notre tissu socio-relationnel aurait donc des fragilités qui se sont exacerbées pendant la crise sanitaire. Qu'est ce qui est « absent » de nos relations et qui plus est pour les personnes fragiles ?

Dans ce contexte de délitement du lien social pour les plus fragiles, comment les robots révèlent-ils l'insuffisance de ces liens ? Est-ce un leurre qui accentue le problème, un leurre qui ne fait rien, un leurre qui fait croire qu'il aurait ce rôle de retisser le lien et diminuer l'isolement des plus fragiles ?

Jeudi 1^{er} octobre
10h - 12h00
Auditorium

HABITAT DE DEMAIN : “ Le logement, pierre angulaire de l'autonomie ”

Il s'agira de comprendre les enjeux relatifs au logement pour prévenir la perte d'autonomie, de rendre visible ce qui se joue lorsque l'on souhaite respecter les projets de vie et penser le vivre ensemble demain, d'intégrer dans l'habitat de demain les retours d'expériences de vie pendant la crise sanitaire et enfin de comprendre comment l'habitat de demain s'ancre sur un territoire et ses aménagements.

4. Infos pratiques

Le salon se tiendra à 30 minutes de Paris, sur Le Campus des Mureaux

Ce site de 20 000m² dans un parc boisé de 17 ha, réunit déjà au quotidien une partie des acteurs de l'innovation du secteur de l'autonomie au sein d'espaces dédiés à E-Tonomy, tremplin pour le développement de projets innovants.

En raison de la situation sanitaire, le port du masque est obligatoire sur l'ensemble du salon. Du gel hydroalcoolique sera également à disposition.

Les inscriptions sont ouvertes au lien suivant :

<https://www.eventbrite.fr/e/billets-e-tonomy-2020-99225418899>

Accès au Campus – 17 rue Albert Thomas – 78130 Les Mureaux

- ▶ Train : ligne J, axe Paris Saint-Lazare/Mantes-la-Jolie, arrêt Les Mureaux (environ 35min)
- ▶ Bus : ligne Express A14 La Défense/Les Mureaux (environ 25min)
- ▶ En voiture : A13 – A15 direction Rouen

Parking gratuit

Service de déplacement prévu pour E-Tonomy 2020

- ▶ Navette entre la gare des Mureaux et Le Campus : ligne 3 arrêt Albert Thomas

Toutes les informations sont disponibles sur <https://e-tonomy.fr/>

5. Annexes

Annexe – 1

LE PROGRAMME D'INCUBATION DU HUB INNOVATION E-TONOMY

Le Hub E-Tonomy a pour objectif l'accompagnement et la promotion des innovations sanitaires et médico-sociales. Pour ce faire, il intègre un programme d'incubation et d'accélération à destination de porteurs de projets et de startups. Les membres de l'équipe E-tonomy présenteront ce programme aux visiteurs.

Le rôle du programme d'incubation est de mettre en relation les différents acteurs et les diverses expertises en lien avec le secteur du care afin de faire de nouvelles offres de services, de nouveaux modèles d'intervention auprès des publics fragiles, de nouveaux modes d'organisation, et des innovations technologiques pour mieux répondre aux besoins des bénéficiaires et permettre la stabilité économique des acteurs professionnels.

Il offre la capacité aux différents porteurs de projet de bénéficier d'un accompagnement adapté à leurs problématiques de développement. Son offre de services, structurée autour de 13 lots thématiques, permet aux porteurs de projet sélectionnés de bénéficier d'un accompagnement complet en fonction du niveau de maturité du projet.

Certains des lots constituent une offre unique sur le marché, directement dispensée par des professionnels du secteur médico-social :

Sensibiliser à la prévention de la perte d'autonomie

- ▶ Dépendance : où en sommes-nous et où voulons-nous aller ?
- ▶ Qu'est-ce que la perte d'autonomie ?
- ▶ Comprendre les enjeux de la perte d'autonomie et de son secteur
- ▶ Quelle est la place de la perte d'autonomie au sein de notre société (contexte français / européen / mondial)
- ▶ LEARNING TRIP (immersion au sein des structures d'aides à domicile, des EHPAD, des SAP, et autres établissements de santé) afin d'immerger les porteurs de projet dans l'univers médico-social et sanitaire

L'habitat déterminant de la santé et du bien vieillir

- ▶ L'environnement de l'habitat doit s'adapter à la personne quel que soit le lieu de vie et la situation
- ▶ Rester chez soi en toute sécurité
- ▶ Comment améliorer le confort de vie de l'habité, le déplacement, l'énergie, le design/ esthétique du logement
- ▶ L'interaction de l'habitant avec la technologie de son logement (télévision connectée, Domotique ...)

Modélisation économique et sociale

- ▶ Comprendre l'organisation de la création de valeur(s)
- ▶ Intégrer une dimension éthique
- ▶ Acquérir ou confronter la méthodologie de Business Plan à vocation sociale
- ▶ Optimiser l'impact social de son projet

Consolider son écosystème / Définir son terrain expérimental

- ▶ Premières approches de l'écosystème
- ▶ Approfondissement et analyse de son écosystème
- ▶ Cartographie des parties prenantes et autres outils complémentaires

Mesurer son impact économique, social et environnemental

- ▶ Préparer sa mesure d'impact à l'échelle économique, sociale et environnementale
- ▶ Définir les indicateurs d'évaluation et une méthodologie de mesures (Quantitative, Qualitative) et autres méthodologies apparentées

Comprendre les contraintes juridiques et techniques et les utiliser pour affiner sa stratégie

- ▶ Comprendre les enjeux de la feuille de route Ma Santé 2022 pilotée par la DNS
- ▶ Définir l'architecture technique de sa solution en fonction des règles et des services socles proposés par l'ANS (agence du numérique en santé)
- ▶ Intégration au dispositif G-Nius
- ▶ Comprendre le cadre juridique dans lequel on opère (santé, médico-social, robotique, données, ...)
- ▶ Service de hotline juridique pour valider les risques et ébaucher des stratégies

En 2019, 34 porteurs de projets ont bénéficié d'un accompagnement par E-Tonomy Lab.

Focus sur quelques exposants présents sur le salon

Nota : Ces exposants présents sur le salon sont également accessibles via la plate-forme dédiée en ligne : <https://invie.mon-salon-virtuel.fr/>



CONNECT'AGE est un spécialiste des stimulations cognitives et olfactives.

La solution se compose de 3 éléments : l'application Connect'Age (généralement utilisée sur un support tablette), un dispositif olfactif (Athy) et 10 manettes de jeux.

L'objectif étant que l'ensemble des jeux travaillent une fonction cognitive précise de manière innovante et ludique pour les personnes âgées ou dépendantes.

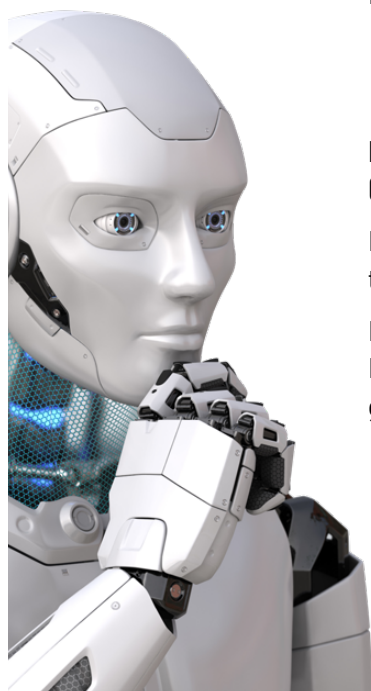
Derrière cet aspect ludique, différentes métriques sont prises en compte, comme le temps de réaction/réponses, le taux de bonnes questions et également le niveau d'humeur permettant aux thérapeutes d'avoir un suivi personnalisé de leurs résidents/patients ainsi qu'un rapport automatisé du suivi d'activité à la fin de chaque mois.

MOBOTIX

MOBOTIX est un éditeur de logiciels et fabricant de capteurs IoT de haute technologie pour l'habitat de demain.

Les solutions et systèmes de capteurs IoT Mobotix combinés à l'intelligence artificielle sont déployés dans les applications au service des patients, personnes âgées et du personnel.

Les systèmes Mobotix sont ainsi interfacés aux outils connectés des EPHAD, centres de soins, hôpitaux et environnements de soutien utilisant l'intelligence artificielle. Lauréat 2018 du Janus du Services. Mobotix a également obtenu le passeport de confiance CNPP et la Palme d'Or 2019 aux Trophées de la Sécurité, dans la catégorie Cybersécurité.



PRÉSAGE est une solution numérique de prévention basée sur l'intelligence artificielle (IA) qui prédit l'urgence gériatrique et/ou médicale des personnes âgées à domicile

Permettant une fenêtre de prédiction de 7 à 14 jours, elle favorise une prise en charge adaptée et précoce de la personne concernée. Elle est utilisable depuis un smartphone.

Présage est une « med-tech » incubée par l'incubateur de l'INSERM, ParisBiotech Santé. Elle est composée d'experts issus du monde de la santé, du secteur social et de l'intelligence artificielle qui travaillent à cette solution depuis plusieurs années.



NOÉ est une startup inscrite dans une démarche d'innovation sociale spécialisée dans l'accompagnement des personnes incontinentes.

L'incontinence est un sujet encore tabou qui impacte gravement le quotidien des patients et des aidants, engendrant de graves conséquences (risques d'infections, multiplication des chutes, pertes financières, isolement social, interruption des soins à l'extérieur du domicile) en raison notamment d'informations confuses d'un manque de formation du personnel du secteur médico-social et de réseaux de vente restreints.

Face à cette difficulté d'orientation pour les patients, Noé propose un accompagnement personnalisé, avec une consultation gratuite à domicile et une recommandation de changes. Le patient pourra, s'il le souhaite, acheter ses protections chez Noé (toutes marques), bénéficier de livraisons gratuites et d'un accompagnement permanent. Cette année, Noé lance la labellisation « Expert Incontinence » à destination des structures de maintien à domicile.



TELESCAPADE, développé par VirtualDive, permet un accès à distance aux activités touristiques pour les patients et résidents d'EHPAD, en rendant accessible l'inaccessible.

Les personnes âgées ou dépendantes n'ont le plus souvent pas la possibilité de sortir, en raison de leur dépendance ou de ressources financières limitées. Le projet Telescapade permet de leur donner un accès aux activités touristiques, grâce à l'utilisation de la visioconférence mobile et à la réalité virtuelle et en partenariat avec un réseau de guides conférenciers.

Telescapade stimule les résidents et leur permet de « sortir des murs » de leur établissement pour vivre ou revivre des expériences touristiques.



Yvelines • Hauts-de-Seine



Contacts presse

Pierre Marié

06 09 46 88 93

Valentine Sauveur

07 84 58 77 11

invie@clai2.com



@E_Tonomy



Carta-Roussel
Mécanique Générale de Précision

